



# КОМПЛЕКСНОЕ РЕШЕНИЕ

ЭЛЕКТРОЭНЕРГЕТИКА





Мы строим  
лучшее Будущее!

ТЕХНОЛОГИИ на службе ЧЕЛОВЕЧЕСТВА, на пути к БУДУЩЕМУ!

Основная продукция →



#### Трансформаторы

- Масляный трансформатор
- Трансформатор сухого типа
- Трансформатор с литой изоляцией (из литьевой смолы)
- Трансформатор специального назначения

#### Комплектное Распределительное Устройство Элегазовое



#### Распределительные устройства

- Распределительное устройство среднего напряжения
- Распределительное устройство низкого напряжения и Узел управления электродвигателями
- Комплектное распределительное устройство с элегазовой изоляцией
- Распределительное устройство морского исполнения (для судов)

#### Автоматизация электропитания

- Цифровое реле защиты и Цифровой измерительный прибор
- Защитная распределительная сеть трансформатора и распределительного устройства
- Система мониторинга ЛЭП



#### Выключатели среднего и низкого напряжения

- Вакуумный выключатель
- Вакуумный контактор
- Воздушный автоматический выключатель
- Выключатель в литом корпусе
- Контактор и Реле
- Малогабаритные серии

## Уважаемые господа!

С огромным удовольствием представляем Вашему вниманию буклет, который познакомит Вас с основными направлениями деятельности и продукцией компании Hyundai Heavy Industries / Electro Electric Systems.

Предлагая полный ассортимент низковольтного и высоковольтного электротехнического оборудования, мы можем предоставить Вам полный комплект решений с новейшими технологиями. Мы также гарантируем нашим клиентам качество, надежность работы и высокий уровень сервисного обслуживания.

Наша основная цель – предоставить нашим клиентам самое эффективное и привлекательное решение и удовлетворить их различные требования. Мы стремимся к лучшему будущему и, чтобы достигнуть нашей цели, мы направляем инвестиции в развитие современных технологий и продукции, управляем и создаем глобальную сеть для поддержания постоянной связи с нашими заказчиками по всему миру.

Мы искренне надеемся, что этот буклет позволит Вам получить общее представление об оборудовании компании Hyundai Heavy Industries.

Если Вам необходима более подробная информация о нашем оборудовании и сервисных услугах, обращайтесь к представителям Hyundai Heavy Industries / Electro Electric Systems в своем регионе.

Мы искренне надеемся на наш общий плодотворный бизнес в ближайшем будущем.

Искренне Ваш,  
Hyundai Heavy Industries., Co., Ltd.



### Вращающиеся механизмы

- Асинхронный двигатель низкого напряжения
- Асинхронный двигатель среднего и высокого напряжения
- Синхронный генератор



### Силовая Электроника

- Инвертор общего назначения
- Инвертор для солнечных батарей
- Электрооборудование для транспортных средств



### Система автоматизации

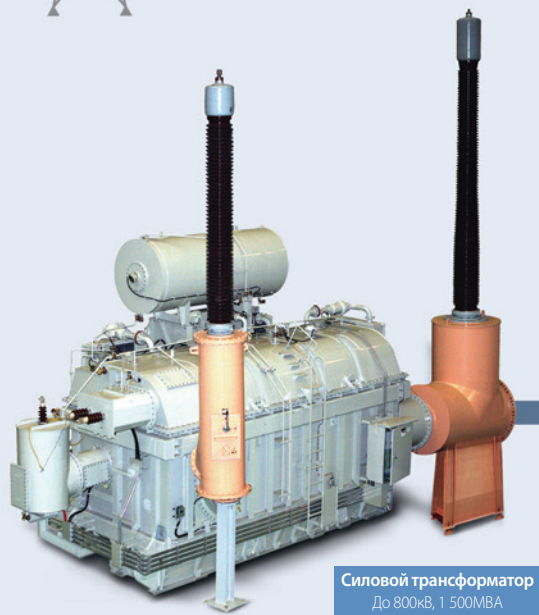
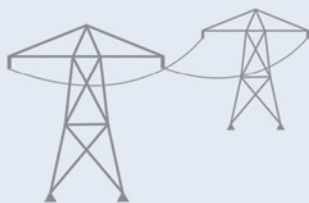
- Системная интеграция
- Распределительная система управления/ система диспетчерского управления и сбора данных (SCADA)
- Система автоматизации военно-морских и гражданских судов
- Система экологической переработки энергии (Альтернативные источники энергии)



## Электростанция

### Трансформаторы

- Трансформаторы до 800кВ, 1 500МВА высокого качества
- Применяются самые современные технологии в производстве и испытаниях оборудования, а также жесткая система контроля на каждом этапе и участке сборки.
- Учитываются всевозможные требования заказчика в соответствии с техническими условиями и государственными стандартами.
- Оптимальное конструктивное исполнение с высокими рабочими показателями и надежностью для заказчика.
- Сертификат качества ISO 9001 – гарантирует лучшее качество клиентам

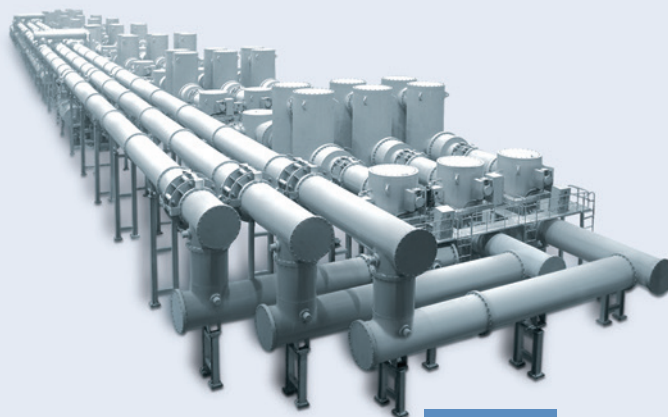


Силовой трансформатор  
До 800кВ, 1 500МВА

## Главная подстанция

### Комплектное Распределительное Устройство Элегазовое

- Требуют меньших площадей, чем обычные открытые распределительные устройства ОРУ.
- Имеют максимальную безопасность для обслуживающего персонала за счет защитного заземления рабочих частей КРУЭ.
- Конструктивно выполнены в виде стандартных модулей, легких в монтаже и простых в обслуживании.



КРУЭ 800кВ



### Система автоматизации

#### Системы диспетчерского управления и сбора данных (SCADA)

- Системы диспетчерского управления и сбора данных (SCADA) для общенациональной сети
- Многооперационные системы, использующие программное обеспечение UNIX, Windows и Linux
- Системная интеграция для оптимизации, прогнозирования величин потребляемой мощности и системы менеджмента потребления энергии
- Решения, отвечающие различным требованиям заказчика



### Система мониторинга параметров окружающей среды

- поддерживает МЭК61850
- настройка конфигурации и диагностика интеллектуального электронного устройства (IED) в режиме реального времени (online)
- Возможность сопряжения нескольких интеллектуальных электронных устройств (IED)

# НАДЕЖНЫЙ ПАРТНЕР ДЛЯ ВЗАИМ

## Распределительная подстанция

### Распределительные устройства Hyundai

- Успешно поддерживаются конкурентные преимущества по качеству, цене, поставке благодаря непрерывному научному исследованию и развитию.
- Наилучшее решение в области распределения электрической энергии, защиты, измерений, контроля и связи.



КРУЭ 245–550кВ



КРУ низкого напряжения и щиты управления электродвигателями

- H8PU : 660В, 3 000А, 80кА
- H5600 : 660В, 3 000А, 100кА
- HiMCC : 1 000В, 5 000А, 100кА



Распределительное устройство

- до 38кВ
- по стандартам IEC(МЭК) и ANSI



HiMAP

Интеллектуальное устройство измерений и защиты Hyundai



КРУЭ 72,5–170кВ



КРУЭ типа C-GIS  
до 38кВ



Элегазовый трансформатор  
до 154кВ



HiCAM

Интеллектуальное устройство связи и защиты Hyundai

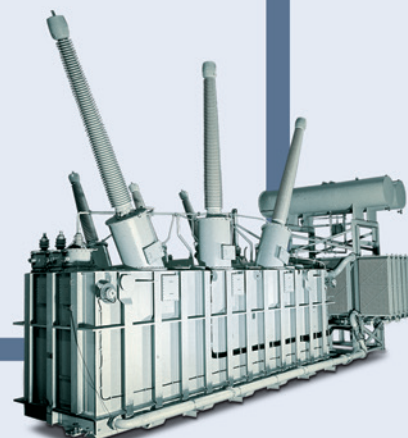


КРУЭ среднего напряжения  
до 36кВ



HiPDS

Интеллектуальная система предупредительной диагностики Hyundai



Силовой масляный понижающий трансформатор

# О ВЫГОДНОГО СОТРУДНИЧЕСТВА



## Электротехническое оборудование морского исполнения

- Широкое применение не только среди основных мировых производителей, таких как LRS Великобритании, ABS США, DNV Норвегии, GL Германии, BV Франции, NK Японии, KR Ю.Кореи, а также среди ведущих судовладельцев.



**ACONIS-2000**  
Автоматизированная система управления и интеграции

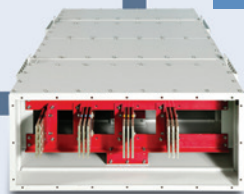
Пост управления

Высоковольтный распределительный щит



**Вакуумные выключатели**  
• по стандартам IEC (МЭК)  
7,2-17,5кВ, 8-50кА, 400-4 000А  
24/25,8кВ, 12,5-40кА, 630-3 150А  
36/40,5кВ, 25-31,5кА, 1 250-3 150А  
• по стандартам ANSI  
4,76/15кВ, 25/40кА, 1 200-3 000А  
38кВ, 31,5-40кА, 1 200-3 000А

**Вакуумные Контакторы**  
до 12кВ, 400А



**Шинопровод в коробе, неразделенный пофазно**  
до 34,5кВ, 5 000А



**Трансформатор с литой изоляцией**  
до 36кВ, 20МВА

## Автоматические выключатели среднего и низкого напряжения

- Большой спектр выключателей различных мощностей и конструкций, изготовленных в соответствии с требованиями заказчика.
- Компактное конструктивное исполнение и высокие эксплуатационные характеристики.
- Надежное устройство, испытанное лабораториями KEMA и KERI.



**Контактор и Реле**  
до 800А



**Малогабаритные серии**  
до 125А, 10кА



**Выключатель в литом корпусе**  
до 1 600А, 150кА



**Воздушные выключатели**  
• 630-6 300А • 50-130кА



## Вращающиеся механизмы

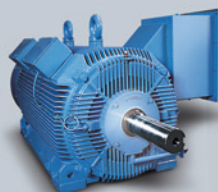
### Двигатель и генератор

- Изготавливается в соответствии со всевозможными техническими требованиями заказчика при помощи современного производственного и испытательного оборудования
- Соответствует таким международным стандартам, как: МЭК, IEEE, CSA, NEMA, API и т.д.



#### Высоковольтный асинхронный двигатель

- 150–25 000 л.с. • до 14кВ, 50/60Гц • 2–30-х полюсный



#### Двигатель серии Н<sup>С</sup>

- 150–1 300 л.с.
- 2 000–7 200В, 50/60Гц
- 2–8-х полюсный



#### Синхронный генератор

- 100–50 000кВА
- 220–22 000В, 50/60Гц
- 4-х полюсный



#### Турбогенератор



#### Генератор скорости низкого напряжения



#### Щит двигателя инвертора

- 1–250 л.с.
- 2–6 полюсов
- Высокий КПД NEMA



#### Высокоэффективные электрические двигатели

- 1–250 л.с.
- 2–6 полюсов
- Высокий КПД NEMA



#### Взрывозащищенные двигатели (Класс 1 Отд.1)

- 1–250 л.с.
- 2–6 полюсов
- Установка в опасных местах
- Высокий КПД NEMA



## Инвертор

- Точная регулировка крутящего момента при помощи бессенсорного векторного управления
- Быстрое реагирование со встроенным цифровым сигнальным процессором и высокоскоростным микрокомпьютером.
- Полностью закрытый, для обеспечения устойчивости к воздействию окружающей среды, компактный дизайн.
- Надежный солнечный инвертор с инновационными технологиями



#### Универсальный инвертор

- 0,4–350кВт для 200В, 400В
- 155–6 400кВт для 3,3–6,6кВ



#### Инвертор PV(солнечный)

- 3–500кВт
- 380/400В (3кВт/220В), 50/60Гц

# Глобальная сеть



▲ EES филиал ▲ NHИ филиал ■ Заводы за рубежом ● Центры исследования

## Северная Америка

### США

**Атланты**  
6100 Atlantic Blvd. Suite 201, Norcross,  
GA30097, USA  
Tel: 1-678-823-7839  
Fax: 1-678-823-7553

**Нью Джерси**  
300 Sylvan Avenue, Englewood Cliffs,  
New Jersey 07632, USA  
Tel: 1-201-816-4080-2  
Fax: 1-201-816-4083

**Хьюстон**  
1400 Broadfield, Suite 110, Park 10  
Center Houston, Texas 77084, USA  
Tel: 1-281-578-7097/7802  
Fax: 1-281-578-7330

**Панама**  
(Hyundai Heavy Industries Co., Ltd.  
Panama Office) AVE, Samuel Lewis,  
Edif. HSBC, Piso 12, Obarrio, Panama  
City, Rep. of Panama  
Tel: 507-213-7657-9  
Fax: 507-213-7660

### Европа

#### Великобритания

**Лондон**  
2nd Floor, The Triangle, 5-17  
Hammersmith Grove London,  
W6 0LG, UK  
Tel: 44-20-8741-0501  
Fax: 44-20-8741-5620

#### Бельгия

**Гел**  
(Hyundai Heavy Industries Europe N.V.)  
Vossendaal 11, 2440 Geel, Belgium  
Tel: 32-14-56-2211  
Fax: 32-14-59-3405

#### Испания

**Мадрид**  
Paseo De La Castellana 216, Planta 0,  
28046 Madrid, Spain  
Tel: 34-91-732-0454/733-6069  
Fax: 34-91-733-2389

#### Норвегия

**Осло**  
Hyundai Oslo (Liaison) Office  
Raadhusgt. 20, 0151 Oslo, Norway  
Tel: 47-2310-0890  
Fax: 47-2310-0899

## Греция

**Афины**  
73, Posidonos Avenue, 175 62, Paleo  
Faliro, Athens, Greece  
Tel: 30-210-428-2992  
Fax: 30-210-428-2144

## Нидерланды

**Роттердам**  
Folkert Elsingastraat 7, 3067 NW,  
Rotterdam, The Netherlands  
Tel: 31-10-212-1567  
Fax: 31-10-212-5134

## Россия

**Москва**  
World Trade Center, Ent. 3# 1902,  
Krasnopresnenskays Nab. 12, Moscow,  
123610, Russia  
Tel: 7-495-258-1381  
Fax: 7-495-258-1382

## Африка

**Ангола**  
**Луанда**  
Rua Lucrecia Paim, No. 28/30 Luanda,  
Angola  
Tel: 244-222-370-669/692  
Fax: 244-222-370-667

## Азия

### Япония

**Токио**  
8th Floor, Yurakucho Denki Bldg.  
1-7-1 Yuraku-Cho, Chiyoda-Ku, Tokyo,  
100-0006, Japan  
Tel: 81-3-3212-2076/3215-7159  
Fax: 81-3-3211-2093

### Осака

I-Room 5th Floor Nagahori Plaza Bldg.  
2-4-8 Minami Senba, Chuo-Ku, Osaka,  
542-0081, Japan  
Tel: 81-6-6261-5766-7  
Fax: 81-6-6261-5818

### Сингапур

7 Temasek Boulevard, #41-02 Suntec  
Tower One 038987, Singapore  
Tel: 65-6337-2366  
Fax: 65-6337-8966

### Китай

**Пекин**  
(Beijing Hyundai Jingcheng  
Construction Machinery Co., Ltd.) No.  
2 Nanli, Luguojiao, Fengtai District,  
Beijing, China  
Tel: 86-10-8321-8347-8  
Fax: 86-10-8321-1353

## Чанчжоу

(Hyundai (Jiangsu) Construction  
Machinery Co., Ltd.) 288, Hehai West  
Road, Xinbei District, Changzhou,  
Jiangsu 213022, China  
Tel: 86-519-8519-1002/1020  
Fax: 86-519-8519-1385

## Янтай

(Yantai Hyundai Moon Heavy Industries  
Co., Ltd.) No. 333 Changjiang Road,  
Yantai Etda, Shandong, China  
Tel: 86-535-216-5800-1  
Fax: 86-535-216-5810/5830

## Индия

**Мумбай**  
Hyundai Heavy Industries Co., Ltd.-  
Mumbai Liaison Office 5th Floor, East  
Quadrant, The IL & FS Financial  
Centre, Plot No. C-22, G-Block,  
Bandra-kurla Complex, Bandra(E),  
Mumbai 400 051, India  
Tel: 91-22-2653-3424  
Fax: 91-22-2653-3429-30

## Ближний Восток

### Турция

**Стамбул**  
Dereboyu Caddesi Meydan Sokak  
Beybi Giz Plaza Kat. 8 No.30 Maslak,  
Istanbul, Turkey  
Tel: 90-212-290-2860-1  
Fax: 90-212-290-2862

### Саудовская Аравия

**Рияд**  
2nd Floor, The Plaza, P.O Box 21840,  
Riyadh 11485, Saudi Arabia  
Tel: 966-1-462-2331  
Fax: 966-1-464-4696

### ОАЭ

**Дубай**  
205, Building 4, Emaar Square, Sheikh  
Zayed Road, Pobox 252458, Dubai, UAE  
Tel: 971-4-425-7995  
Fax: 971-4-425-7996

### Кувейт

**Кувейт**  
15th Floor, Al Sour Tower, Al Sour  
Street, Al-Qiblah, Kuwait  
Tel: 965-2291-5354  
Fax: 965-2291-5355

## Китай

### ■ Янджон

(Hyundai Heavy Industries (China)  
Electric Co., Ltd.) No. 9 Xiandai  
Road, Xinba Scientific and  
Technologic Zone, Yangzhong,  
Jiangsu, P.R.C.  
Zip: 212212, China  
Tel: 86-511-8842-0666/0212  
Fax: 86-511-8842-0668/0231

### ■ Болгария

**■ София**  
(Hyundai Heavy Industries Co.,  
Bulgaria) 1271, Sofia 41, Rojen  
Bldv., Bulgaria  
Tel: 359-2-803-3200/3220  
Fax: 359-2-803-3203

### США

**■ Мэнсфилд**  
(Hyundai Ideal Electric Co.)  
330 East First Street, Mansfield, OH  
44902, USA  
Tel: 1-419-522-3611  
Fax: 1-419-522-9386

### ■ Монтгомери

(Hyundai Power Transformer USA)  
201 Folmar Parkway, Montgomery,  
AL 36105, USA  
Tel: 1-334-481-2000  
Fax: 1-334-240-6869

### Россия

**■ Владивосток**  
(Hyundai Electrosystems)  
15, Potemkina str., Artem,  
Primorskiy Krai, 692760, Russia  
Tel: 7-423-259-8540  
Fax: 7-423-230-2552

### Венгрия

**● Будапешт**  
(Hyundai Technologies Center,  
Hungary, Ltd.) 1146 Budapest,  
Hermina UT22, Hungary  
Tel: 36-1-273-3730/3733  
Fax: 36-1-220-6708



## ELECTRO ELECTRIC SYSTEMS

### Главный офис

1000, Bangeojinsunhwan-doro, Dong-gu, Ulsan, Korea  
Tel: 82-52-202-8101-8

Fax: 82-52-202-8100

### Сеул

75, Yulgok-ro, Jongno-gu, Seoul, Korea

### (Продажа и Маркетинг)

Tel: 82-2-746-4786, 7555, 7652, 7896, 7899, 8519, 8568

Fax: 82-2-746-7441, 7648, 7679